



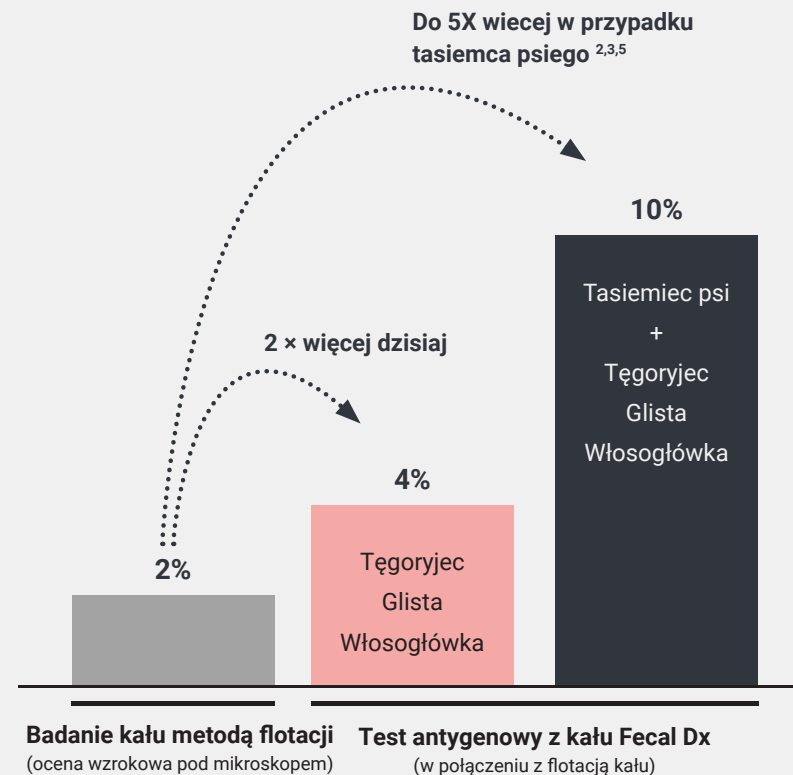
# Znajduj to, co mikroskop przeoczy.<sup>1-5</sup>

**Test antygenowy z kału Fecal Dx\* wykrywa antygeny wydzielane bezpośrednio przez zarażającego pasożyta.**

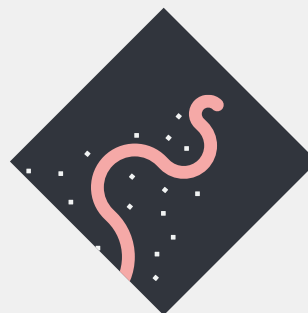
- + Identyfikacja zakażenia przed złożeniem jaj.
- + Uniknięcie wyników fałszywie ujemnych spowodowanych okresowym składaniem jaj.
- + Wykrywa pasożyty, nawet jeśli jaja nie są obecne w próbce kału.

**Zapobieganie rozprzestrzenianiu się choroby na członków rodziny i zwierzęta domowe.**

Wcześniejsze wykrycie zakażenia pomaga w skutecznym leczeniu, zmniejszając ryzyko zarażenia innych zwierząt domowych i członków rodziny.<sup>6</sup>



Pojedynczy test wykrywa tęgoryjce, glisty, włosogłówki i tasiemce psie.



Wcześniejsze wykrycie niż w przypadku badania kału metodą flotacji.<sup>1-5</sup>



Wykrywa nawet pięciokrotnie więcej zakażeń niż samo badanie kału metodą flotacji.<sup>2,3,5</sup>

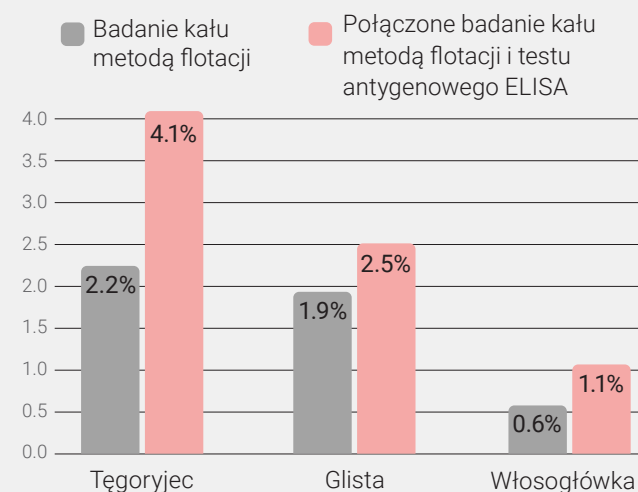
# Nie przegap pasożytów.

**Test antygenowy z kału Fecal Dx\* umożliwia  
wcześniejsze wykrywanie większej liczby  
pasożytów niż kiedykolwiek.**



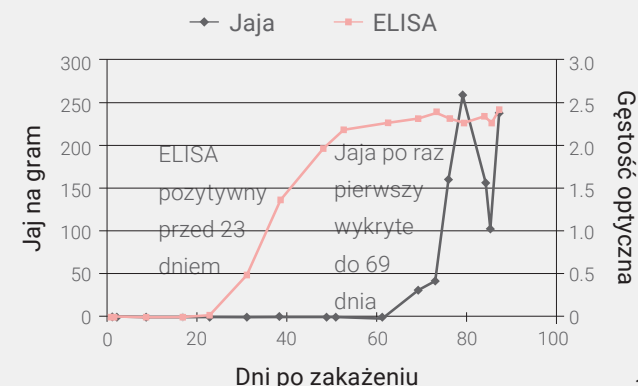
**Wykrywaj więcej.** Wyniki wskazują, że dodanie testu antygenowego z kału Fecal Dx do badania kału metodą flotacji może podwoić liczbę wykrytych zakażeń pasożytniczych.<sup>7</sup>

## Wykrywanie pasożytów jelitowych<sup>†</sup>



**Wykrywaj wcześniej.** Ze względu na brak wykrywalności jaj w przypadku badania kału metodą flotacji w okresie utajonym i w przypadku inwazji jedнопłciowych, wiele zakażeń pasożytniczych może przez pewien czas pozostać niewykrytych.<sup>1</sup>

## Wykrywanie inwazji w okresie utajonym (model eksperymentalny włosogłówki)



<sup>†</sup>Dane przedstawiają badania kału przeprowadzone podczas wizyt sprawdzających dobrostan zwierząt.

# Pasożyty są wszędzie

Ogólnoeuropejskie badanie DOGWALKS potwierdza potrzebę badania i leczenia nawet zadbanych psów.<sup>8</sup>

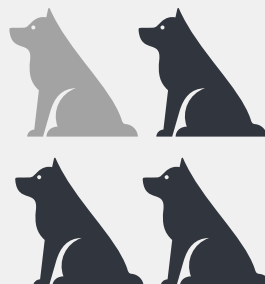
- + Zebrano około 2470 świeżych próbek kału psów.
- + Badaniem objęto 164 parki w 33 miastach w 12 krajach europejskich.
- + Przeprowadzono test antygenowy z kału Fecal Dx\*, test antygenowy w kierunku *Giardia* i badanie kału metodą flotacji przez odwirowanie.

## Kluczowe wyniki:

57%



57% parków uzyskało dodatni wynik testu na obecność pasożytów jelitowych.



Prawie 1 na 4 psy uzyskał dodatni wynik testu na obecność pasożytów jelitowych.

37.2%



28.7%



17.7%



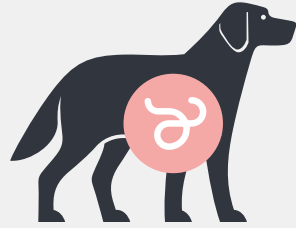
Od 18% do 37% parków miało wynik dodatni na obecność tęgoryjców (37,2%), glisty (28,7%) lub włosogłówki (17,7%).



## Ochrona z testem antygenowym z kału Fecal Dx:



Test antygenowy z kału Fecal Dx\* wykrywa zakażenia przeoczone pod mikroskopem.<sup>1-4</sup>

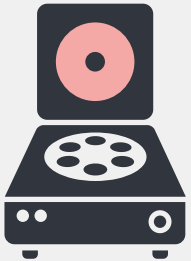


Infekcje pasożytnicze mogą pozostać niewykryte nawet u psów otrzymujących środki zapobiegawcze.<sup>8</sup>

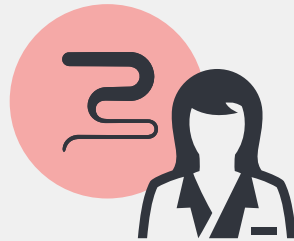


Idealnym rozwiązaniem jest całoroczna profilaktyka o szerokim spektrum.

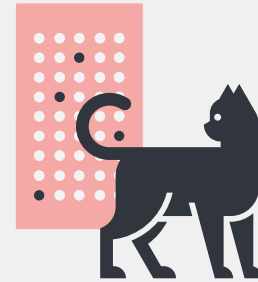
## Tylko Laboratorium Referencyjne IDEXX oferuje kompletne rozwiązanie do badania kału:



Badanie kału metodą flotacji przez odwirowanie.



Identyfikacja jaj i pasożytów przez doświadczonych techników.



Test antygenowy z kału Fecal Dx.



## Wspólne kody testów do badania kału.

+ Dla „zdrowych” psów i kotów:

### Panel antygenowy z kału Fecal Dx\*

(kod testu NEMAE; jako dodatek: NEMAES†)

Antygeny tęgoryjca, glisty, włosogłównki i tasiemca psiego wykrywane metodą testu immunologicznego

+ Dla chorych psów i kotów:

### Panel antygenowy z kału Fecal Dx\* plus *Giardia*

(kod testu FECG)

Antygeny *Giardia*, tęgoryjca, glisty, włosogłównki i tasiemca psiego wykrywane metodą testu immunologicznego

### Panel antygenowy z kału Fecal Dx\* plus, z *Giardia* i metodą flotacji (kod testu FECGP)

Badanie kału metodą flotacji, antygeny *Giardia*, tęgoryjca, glisty, włosogłównki i tasiemca psiego wykrywane metodą testu immunologicznego

# IDEXX

Więcej informacji na stronie [idexx.pl/fecaldx](http://idexx.pl/fecaldx)

\*Dostępne tylko w przypadku jednoczesnego złożenia wniosku o wykrycie endopasożytów (sedymentacja/flotacja) lub profilu biegunki C/E na tym samym formularzu wniosku mikrobiologicznego; późniejsze złożenie wniosku nie jest możliwe.





#### Bibliografia

1. Elsemore DA, Geng J, Flynn L, Cruthers L, Lucio-Forster A, Bowman DD. Enzyme-linked immunosorbent assay for coproantigen detection of *Trichuris vulpis* in dogs. *J Vet Diagn Invest.* 2014;26(3):404–411.
2. Data on file at IDEXX Laboratories, Inc. Westbrook, Maine USA.
3. Data on file at IDEXX Laboratories, Inc. Westbrook, Maine USA. Aggregate detection of hookworm, roundworm, and whipworm infections.
4. Elsemore DA, Geng J, Cote J, Hanna R, Lucio-Forster A, Bowman DD. Enzyme-linked immunosorbent assays for coproantigen detection of *Ancylostoma caninum* and *Toxocara canis* in dogs and *Toxocara cati* in cats. *J Vet Diagn Invest.* 2017;29(5):645–653. doi:10.1177/1040638717706098
5. Elsemore D, Beall M, Bezold T, et al. Detection of *Dipylidium caninum* coproantigen in experimental and natural infections [AAVP Abstract 23]. Paper presented at: American Association of Veterinary Parasitologists 67th Annual Meeting; June 26, 2022; Snowbird, UT
6. CAPC guidelines: controlling internal and external parasites in U.S. dogs and cats. Companion Animal Parasite Council. Accessed March 9, 2023. [www.petsandparasites.org/resources/capc-guidelines](http://www.petsandparasites.org/resources/capc-guidelines)
7. Sweet S, Hegarty E, McCrann DJ, Coyne M, Kincaid D, Szlosek D. A 3-year retrospective analysis of canine intestinal parasites: fecal testing positivity by age, U.S. geographical region and reason for veterinary visit. *Parasit Vectors.* 2021;14(1):173. doi:10.1186/s13071-021-04678-6
8. Drake J, Sweet S, Baxendale K, et al. Detection of *Giardia* and helminths in Western Europe at local K9 (canine) sites (DOGWALKS Study). *Parasit Vectors.* 2022;15(1):311. doi:10.1186/s13071-022-05440-2

© 2023 IDEXX Laboratories, Inc. Wszelkie prawa zastrzeżone. • 09-2690514-00 • Polityka prywatności IDEXX jest dostępna na stronie [idexx.com](http://idexx.com).

\*Fecal Dx są znakami towarowymi lub zastrzeżonymi znakami towarowymi firmy IDEXX Laboratories, Inc. lub jej spółek zależnych w Stanach Zjednoczonych lub innych krajach. Wszystkie inne nazwy produktów i spółek oraz znaki logo są znakami towarowymi lub zastrzeżonymi znakami towarowymi ich odnośnych właścicieli.